

Pioneer *comfort*

Руководство Пользователя



*Вертикальный пылесос 2 в 1
VC460S graphite*

Уважаемый покупатель!

Благодарим Вас за приобретение пылесоса **PIONEER**. Пожалуйста, внимательно изучите настоящее Руководство. Оно содержит важные указания по безопасности, эксплуатации пылесоса и по уходу за ним. Обратите особое внимание на раздел «Меры предосторожности и техника безопасности».

Позаботьтесь о сохранности настоящего Руководства, используйте его в качестве справочного материала при дальнейшем использовании прибора.

СОДЕРЖАНИЕ

| | |
|--|----|
| НАЗНАЧЕНИЕ | 4 |
| МЕРЫ ПРЕДОСТОРОЖНОСТИ И ТЕХНИКА БЕЗОПАСНОСТИ | 4 |
| КОМПЛЕКТАЦИЯ | 5 |
| УСТРОЙСТВО ПЫЛЕСОСА | 6 |
| СБОРКА И РАЗБОРКА ПЫЛЕСОСА | 6 |
| ЭКСПЛУАТАЦИЯ ПЫЛЕСОСА | 7 |
| ЧИСТКА И ТЕХНИЧЕСКОЕ ОБСЛУЖИВАНИЕ | 7 |
| УСТРАНЕНИЕ ПРОСТЫХ НЕИСПРАВНОСТЕЙ | 9 |
| БЕЗОПАСНАЯ УТИЛИЗАЦИЯ | 10 |
| ТЕХНИЧЕСКИЕ ХАРАКТЕРИСТИКИ | 10 |
| ИНФОРМАЦИЯ О СЕРТИФИКАТЕ СООТВЕТСТВИЯ | 10 |
| СЕРВИСНОЕ ОБСЛУЖИВАНИЕ | 11 |

НАЗНАЧЕНИЕ

Пылесос предназначен для сухой уборки пыли и мелкого мусора с полов, мебели, ковров, занавесок и других поверхностей за счёт всасывания потоком воздуха. Пыль и загрязнения накапливаются в пылесборнике, из которого они должны регулярно удаляться.

МЕРЫ ПРЕДОСТОРОЖНОСТИ И ТЕХНИКА БЕЗОПАСНОСТИ

Пылесос разработан исключительно для бытового применения внутри помещений и должен быть использован строго по назначению. Пылесос не предназначен для промышленного и коммерческого использования.

Перед началом эксплуатации внимательно ознакомьтесь с изложенными здесь мерами безопасности и предосторожности и строго придерживайтесь их во время использования прибора:

- Упаковочный материал, например, полиэтиленовые пакеты, следует хранить в недоступном для детей месте.
 - Перед подключением прибора к электросети, убедитесь в том, что напряжение, указанное на маркировке изделия, соответствует напряжению электросети.
 - При отключении пылесоса от розетки не тяните за провод, беритесь за вилку.
 - Запрещается использовать прибор при наличии повреждений, в т.ч. если поврежден шнур питания.
 - Если устройство не работает как следует, если оно повреждено, влажное или упало в воду, если есть запах гари, дыма, не используйте его.
- Обратитесь в авторизованный сервисный центр производителя для проверки и ремонта.
- Запрещается подвергать пылесос воздействию влаги. Запрещается использовать прибор в непосредственной близости от душа, ванны, умывальника, бассейна, других емкостей с водой или источников влаги.
 - Запрещается погружать корпус пылесоса в воду или другую жидкость. Запрещается разбрызгивать на пылесос воду или другие жидкости.
 - Запрещается прикасаться к пылесосу, подключенному к электросети, мокрыми руками.
 - Всегда следует отключать пылесос от сети, если вы не пользуетесь пылесосом, а также перед его разборкой или чисткой.
 - Если насадка или всасывающее отверстие пылесоса засорились, немедленно выключите пылесос и устраните засор, после этого можете снова включить пылесос.
 - Перемещайте пылесос, удерживая его за ручку. Не поднимайте его, взявшись за насадку, это может привести к падению и повреждению пылесоса.
 - Запрещается убирать с помощью пылесоса:
 - острые предметы, осколки стекла, иголки, канцелярские кнопки, скрепки и т.п.;
 - крупные предметы;
 - химические вещества, порошки (в т.ч. муку, крахмал и т.п), асбест, цемент, гипс и другие мелкодисперсные вещества;
 - краситель, используемый в принтерах или копировальных машинах;
 - воду и другие жидкости;

- горящие спички, угольки, непотушенные окурки, горящий или тлеющий мусор, золу и т.п.;
- ядовитые, агрессивные, разлагающиеся, взрывоопасные, воспламеняющиеся вещества. Не пользуйтесь пылесосом в местах, где могут находиться такие жидкости или их пары.
- Не используйте устройство в местах вероятной утечки горючих газов или при обнаружении запаха газа.
- Запрещается пытаться пылесосить человека или животных.
- Запрещается подвергать пылесос воздействию высоких температур. Не оставляйте прибор вблизи нагревательных приборов, печей и т.п.
- Используйте пылесос только для уборки жилых помещений при температуре от 0°C до +40°C.
- Запрещается эксплуатировать пылесос на улице.
- Пылесос должен храниться в сухом месте, в помещении.
- Запрещается эксплуатировать пылесос без фильтров.
- Запрещается перекрывать вентиляционные отверстия пылесоса, в противном случае возможен перегрев внутренних компонентов прибора и выход его из строя.
- Никогда не оставляйте включенный пылесос без присмотра. Храните пылесос в недоступном для детей месте. Не допускайте использования пылесоса в качестве игрушки.
- Запрещается использовать абразивные вещества или агрессивные химические растворители для очистки пылесоса.
- Запрещается разбирать, вносить изменения в конструкцию или чинить пылесос самостоятельно.
- Запрещается использование каких-либо аксессуаров, не рекомендованных производителем.
- При возникновении неполадок обращайтесь в сервисные центры производителя. Неквалифицированный ремонт может стать причиной несчастного случая или травмы пользователя, а кроме того приводит к лишению вас права на гарантийное обслуживание.
- Данный пылесос не предназначен для использования людьми с ограниченными физическими, сенсорными или умственными возможностями, в т. ч. маленькими детьми, а также людьми с недостаточными знаниями и опытом эксплуатации электроприборов, если им не были даны достаточные разъяснения и за ними не присматривают лица, ответственные за их безопасность.

Производитель не несет ответственности за последствия неправильной эксплуатации пылесоса и в случае нарушения изложенных здесь инструкций безопасности.

КОМПЛЕКТАЦИЯ

Откройте коробку и убедитесь, что все комплектующие имеются в наличии в исправном состоянии:

Корпус пылесоса в сборе – 1

Удлинительная трубка с ручкой – 1

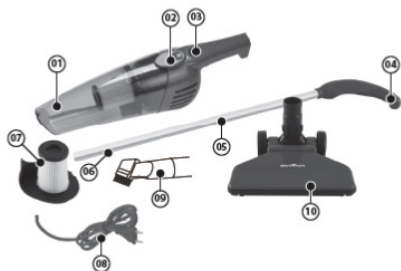
Насадка-щетка для уборки пола и ковров – 1

Насадка для чистки труднодоступных мест – 1

Руководство по эксплуатации – 1

Гарантийный талон – 1

УСТРОЙСТВО ПЫЛЕСОСА



- 01. Контейнер для сбора пыли
- 02. Кнопка снятия контейнера для сбора пыли
- 03. Переключатель питания
- 04. Ручка
- 05. Удлинительная трубка
- 06. Фиксатор удлинительной трубки
- 07. HEPA-фильтр
- 08. Шнур питания
- 09. Комбинированная насадка для уборки труднодоступных мест
- 10. Насадка-щетка для уборки пола и ковров

СБОРКА И РАЗБОРКА ПЫЛЕСОСА

Вы можете использовать пылесос с удлинительной трубкой и насадкой-щеткой или в компактном виде – без трубки и/или насадки-щеточки.

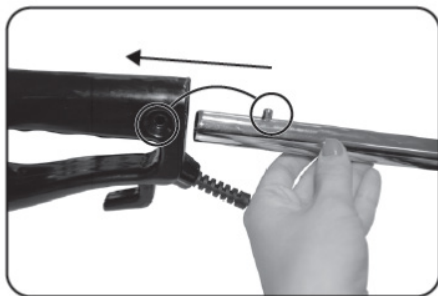
В полностью собранном виде пылесосом удобно убирать полы и ковровые покрытия.



Без насадки-щеточки пылесосом удобно чистить мягкую мебель, занавески, вентиляционные решетки и труднодоступные места.

ВНИМАНИЕ:

Во время сборки и разборки пылесос должен быть отключен от электросети.



1. Нажмите на подпружиненный фиксатор на удлинительной трубке, вставьте трубку в отверстие в верхней части корпуса пылесоса и прижмите до щелчка.

Убедитесь, что трубка надежно зафиксирована: выступ фиксатора на трубке должен совпасть с отверстием корпуса.



Чтобы отсоединить трубку, через отверстие корпуса нажмите на подпружиненный фиксатор на трубке и отсоедините трубку.



2. Вставьте насадку-щетку или комбинированную насадку в воздухозаборное отверстие.

ЭКСПЛУАТАЦИЯ ПЫЛЕСОСА

Убедитесь, что пылесос полностью собран и выключен переключателем питания, и подключите вилку питания к электрической розетке.

Переведите переключатель питания в положение I (ВКЛ), чтобы включить пылесос.

По окончании работы переведите переключатель питания в положение 0 (ВЫКЛ), чтобы выключить пылесос.

ВНИМАНИЕ:

Во время уборки крепко держите пылесос за ручку, чтобы он не выскользнул и не упал.

Во время уборки следите, чтобы ничто не блокировало свободное поступление воздуха в воздухозаборное отверстие, в противном случае возможен перегрев двигателя и поломка пылесоса.

Если вы обнаружили, что произошел засор, немедленно выключите пылесос, устраните засор, и только после этого можете продолжить уборку.

ЧИСТКА И ТЕХНИЧЕСКОЕ ОБСЛУЖИВАНИЕ

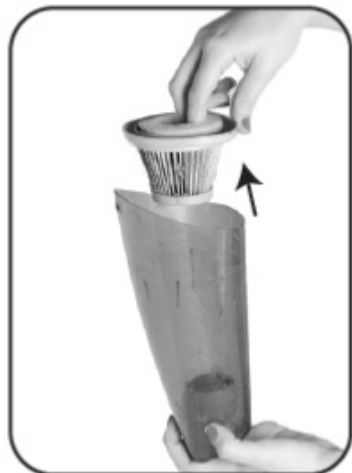
Очистка контейнера для сбора пыли

Для обеспечения эффективной работы пылесоса регулярно проводите чистку контейнера для сбора пыли и фильтров.

Рекомендуется опорожнять контейнер для сбора пыли после каждого использования.

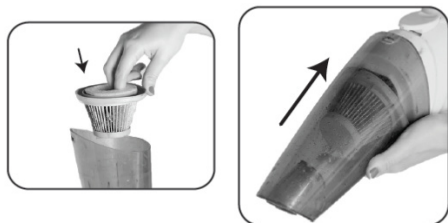


Нажмите на кнопку снятия контейнера и отсоедините его от корпуса пылесоса.



Извлеките из контейнера HEPA-фильтр. Вытряхните из контейнера пыль и грязь.

В случае сильного загрязнения HEPA-фильтра промойте его холодной водой, затем дайте ему полностью высохнуть естественным образом.



Установите HEPA-фильтр обратно в контейнер, а контейнер присоедините к корпусу пылесоса.

ВНИМАНИЕ:

Запрещается стирать фильтр в стиральной машине, сушить его с помощью фена или на батарее отопления.

Запрещается эксплуатировать пылесос без фильтра.

ПРИМЕЧАНИЕ:

Несмотря на то, что фильтр можно мыть водой, срок их службы ограничен. В зависимости от частоты и объема уборок, а также степени загрязненности помещения может потребоваться замена фильтра. Для замены фильтра обратитесь в ближайший авторизованный сервисный центр.

УСТРАНЕНИЕ ПРОСТЫХ НЕИСПРАВНОСТЕЙ

При возникновении неисправности попробуйте устранить ее с помощью рекомендаций из таблицы ниже. Если неисправность не устраняется, не пытайтесь самостоятельно починить прибор, обратитесь в авторизованный сервисный центр производителя.

| Неисправность | Возможные причины | Способ устранения |
|---|---|--|
| Прибор не включается. | <ol style="list-style-type: none"> 1. Пылесос не подключен к электросети. 2. Контейнер для пыли переполнен или произошел засор. | <ol style="list-style-type: none"> 1. Убедитесь, что пылесос подключен к исправной розетке и контакт вилки в розетке плотный. 2. Опорожните контейнер для сбора пыли. При необходимости проведите чистку фильтров и устраните засор. |
| Сила всасывания уменьшилась. Пылесос не всасывает пыль. | <ol style="list-style-type: none"> 1. Контейнер для сбора пыли переполнен. 2. Фильтры загрязнены. 3. Произошел засор. | <ol style="list-style-type: none"> 1. Опорожните контейнер для сбора пыли. 2. Проведите чистку или замену фильтров. 3. Устраните засор. |
| Пылесос выпускает пыль. | <ol style="list-style-type: none"> 1. Контейнер для сбора пыли переполнен. 2. Фильтры установлены неправильно. 3. Фильтры повреждены. 4. Произошел засор. | <ol style="list-style-type: none"> 1. Опорожните контейнер для сбора пыли. 2. Установите фильтры правильно. 3. Замените фильтры. 4. Устраните засор. |
| Необычный шум во время работы пылесоса. | <ol style="list-style-type: none"> 1. Произошел засор. 2. Контейнер для сбора пыли переполнен. | <ol style="list-style-type: none"> 1. Выключите пылесос и проверьте на наличие засора насадку и трубку. 2. Опорожните контейнер для сбора пыли. |

БЕЗОПАСНАЯ УТИЛИЗАЦИЯ



Ваше устройство спроектировано и изготовлено из высококачественных материалов и компонентов, которые можно утилизировать и использовать повторно.

Если товар имеет символ с зачеркнутым мусорным ящиком на колесах, это означает, что товар соответствует Европейской директиве 2002/96/ЕС.

Ознакомьтесь с местной системой раздельного сбора электрических и электронных товаров. Соблюдайте местные правила.

Утилизируйте старые устройства отдельно от бытовых отходов. Правильная утилизация вашего товара позволит предотвратить возможные отрицательные последствия для окружающей среды и здоровья людей.

ТЕХНИЧЕСКИЕ ХАРАКТЕРИСТИКИ

Напряжение питания: ~220-240 В, 50 Гц

Максимальная потребляемая мощность: 600 Вт

Максимальная мощность всасывания: 120 Вт

Объем контейнера для сбора пыли: 0,5 л

Уровень шума: <79 дБ

Длина шнура питания: 6 м

Класс электробезопасности: II

ВНИМАНИЕ:

Запрещается использовать для зарядки батареи какой-либо другой адаптер вместо поставляемого в комплекте.

ИНФОРМАЦИЯ О СЕРТИФИКАТЕ СООТВЕТСТВИЯ

Товар сертифицирован.

Товар соответствует требованиям нормативных документов:

ТР ТС 004/2011 «О безопасности низковольтного оборудования»

ТР ТС 020/2011 «Электромагнитная совместимость технических средств»

ТР ТС 037/2016 «Об ограничении применения опасных веществ в изделиях электротехники и радиоэлектроники».

При отсутствии копии нового сертификата в коробке спрашивайте копию у продавца.

Полную информацию о сертификате соответствия вы можете получить у продавца или на сайте pioneer-bt.ru.



Изготовитель:

ПИОНИР ХАЙ ТЕХНОЛОДЖИ ЛИМИТЕД. Адрес: Офис Б 21/Ф Квонг Фат Хонг здание 1, Рамсей ст, Шеунг Ван, Гонконг.

Сделано в Китае.

Импортер/организация, уполномоченная на принятие претензий на территории России: ООО «СЕРВИС-ВИП». 144009, Московская область, г. Электросталь, ул. Корнеева, д. 6б, оф. 203.

* Данные могут быть изменены в связи со сменой изготовителя, продавца, производственного филиала, импортера в РФ. В случае изменения данных актуальная информация указывается на дополнительной наклейке, размещенной на упаковке изделия.

Дата производства указана на упаковке или изделии.

Срок службы изделия – 3 года.

Гарантийный срок – 1 год.

Гарантийное обслуживание осуществляется согласно прилагаемому гарантийному талону. Гарантийный талон и инструкция по эксплуатации являются неотъемлемыми частями данного изделия.

СЕРВИСНОЕ ОБСЛУЖИВАНИЕ

Благодарим вас за приобретение продукции **PIONEER**. Мы рады предложить вам изделия, разработанные и изготовленные в соответствии с высокими требованиями к качеству, функциональности и дизайну. Мы уверены, что Вы будете довольны приобретением изделия от нашей фирмы. В случае если ваше изделие марки **PIONEER** будет нуждаться в техническом обслуживании, просим вас обращаться в один из авторизованных сервисных центров (далее – АСЦ). С полным списком АСЦ и их точными адресами вы можете ознакомиться на сайте pioneer-bt.ru.

pioneer-bt.ru

Pioneer
comfort